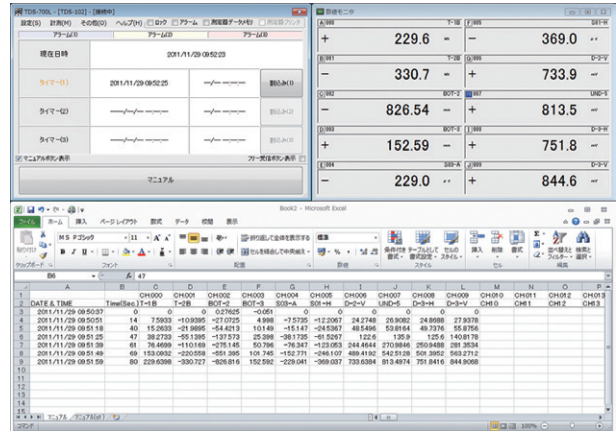


TDS-700L (インターバル計測)

- 3系統のタイマで自動計測をカスタマイズ可能
- 3段階のアラーム機能を搭載
- MS-Excelとリアルタイムにリンク、グラフィックも思いのまま
- 災害監視に最適な速度アラーム
- 市販の回転警告灯なども簡単に接続可能
- リモートパワーコントロール機能にも対応



インターバル計測ソフトウェア TDS-700L

仕様

対応測定器	TS-560、TDS-540、TDS-530、TDS-303、TDS-300、TDS-302、TDS-150、TDS-102、TC-32K、TC-31K、TC-35N
チャンネル条件設定	名前、測定器設定条件、係数、ポイント、単位、アラーム条件
計測条件	インターバル計測条件、計測チャンネル条件、イニシャル計測、盛替計測、マニュアル計測、フリー受信、駐在エクセル条件
数値モニタ	最大10チャンネル、ウインドウの寸法に追従 背景色設定自由
グラフィックモニタ	MS-Excelを利用
データファイル生成	MS-Excel利用、CSV
アラーム関係	リレーユニット (パトライト社PHC-D08,PHC-100A) を経由回転灯などを駆動可 ただし、測定系とは別にcomポート必要 その他、警告音選択可
OS	Microsoft Windows 7(SP1)/8.1/10/11

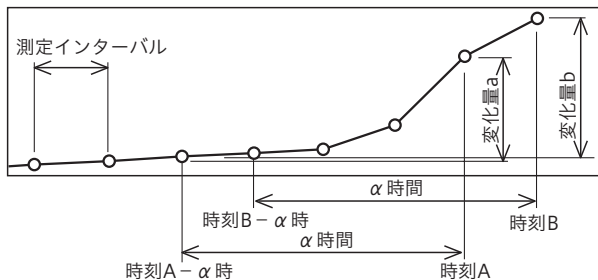
Visual LOG® Light (ビジュアル・ログ®・ライト) は当社製デジタル静はずみ測定器を使用して、計測・モニタアラーム等を制御するWindows用ソフトウェアです。

インターフェースや計測機器の構成により、直接パソコンと接続するRS-232C/GP-IB用/LAN/USB、データメモリ転送対応と、それぞれ最適にアレンジしてあるため、豊富なアラーム機能とモニタ機能を有しながらも、即現場で使用できるように非常にわかりやすい操作性と高い安定性をもっています。

Visual LOG Light ビジュアル・ログ・ライト

- TDS-700L RS-232C/GP-IB/LAN/USB対応版

◎速度アラーム



従来の測定値に対する上下限の他、一定時間前のデータとの比較によるアラーム=速度アラームを搭載しました。
一定時間αは1Hまたは24Hの切り替えとなります。

システムブロック図

