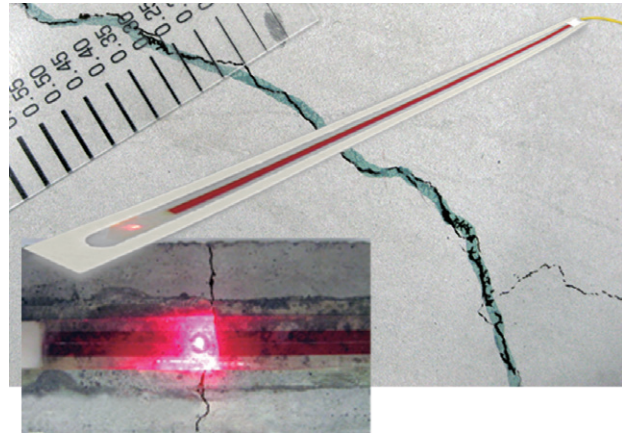


# KZCA-A (ひび割れ検知センサ)

容量  
300/500mm

- 点検者が構造物の維持管理に関する専門の知識を持っていない場合でも、容易にひび割れの判定が可能
- 高所や暗所などで通常のひび割れ目視作業が困難な状況でも、センサが発光するため、ひび割れの判定を容易に行うことが可能
- ひび割れ幅の検知精度が約 0.05/0.1/0.2/0.3mm から選択でき、初期ひび割れや補修ひび割れの検知に利用可能
- コンクリート構造物に適用



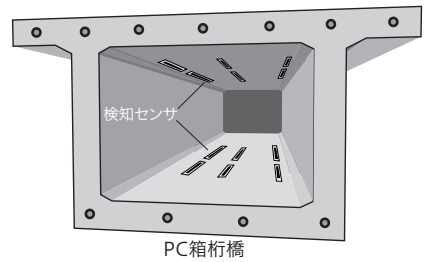
## 各種コンクリート構造物の維持管理用

コンクリート表面に発生するひび割れ位置を、光ファイバの可視光源により簡単に目視確認できるセンサです。例えば高架橋の床板下面やトンネルの天井部など高所で近付くことの難しい場所、あるいはボックスカルバート内の暗所など、従来の目視確認ではひび割れの発生を発見することが難しい場所での点検が短時間で作業の効率化が図れます。

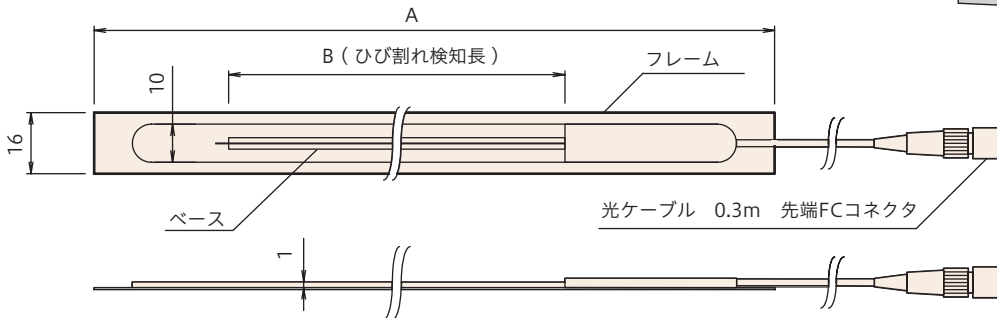
## 測定方法

ひび割れ検知センサをコンクリート構造物に貼付け光ケーブルに可視光源をセットします。ひび割れが発生すると検出部の光ファイバが断線し光源の光が漏れて発光しひび割れの発生・位置を確認できます。

### PC橋の劣化によるひび割れ



## 外観寸法図



ひび割れ幅の検知精度	ベースの色
約0.05mm	緑
約0.1mm	黄
約0.2mm	灰
約0.3mm	透明

型名	A	B
KZCA-300A	420	300
KZCA-500A	620	500

## 仕様

型名	KZCA-300A-005	KZCA-300A-010	KZCA-300A-020	KZCA-300A-030	KZCA-500A-005	KZCA-500A-010	KZCA-500A-020	KZCA-500A-030
検知長	300mm				500mm			
測定対象	コンクリート表面							
検知ひび割れ幅	0.05mm以上	0.1mm以上	0.2mm以上	0.3mm以上	0.05mm以上	0.1mm以上	0.2mm以上	0.3mm以上
適用接着剤	EB-2, PS							
許容温度範囲	-30 ~ +70°C							
保護等級	IP58相当							
入出力ケーブル	φ2mm 0.9mm心線0.3m FCコネクタ付光ケーブル							
質量	約8g (ケーブルを含まず)				約15g (ケーブルを含まず)			